

Rendez-vous est donné : Pour les uns aux Arènes pour prendre le tram, descendre à l'arrêt Servanty-Airbus et rejoindre le pont; pour les autres c'est la place Jeanne d'arc à l'arrêt du bus 70 qui nous amène en 20 minutes à l'arrêt Marly à Blagnac.

Une fois tous réunis à côté du pont, nous démarrons notre périple le long de la Garonne, nous dirigeant vers le nord, vers le parc du Ramier de Blagnac.

Vue de la Garonne depuis le pont de Blagnac



Photo du 6 juin 2019

Au passage, nous longeons, sans les voir puisque, nous, nous sommes en bas, sur ce sentier de terre le long de la Garonne et ce qu'on ne peut pas voir c'est là-haut sur la crête : le monastère de Blagnac



Le monastère se compose d'un imposant bâtiment conventuel et d'une église du 19^{ème} siècle (consacrée le 18 août 1862), et d'un château du 17^{ème} siècle, ainsi que de dépendances des 17^{ème} et 19^{ème} siècles...

https://fr.wikipedia.org/wiki/Monast%C3%A8re_de_Blagnac
[#Le_ch%C3%A2teau_originel.](#)

<https://archives.haute-garonne.fr/>

Photo Le château de Blagnac 1900-1910



Donc, à peine 600 m plus loin, nous passons l'entrée sud du parc du Ramier de Blagnac, faisons une halte sur la terrasse d'entrée où nous avons une vue plongeante sur toute la longueur du parc. Une photo (ce 6 juin 2019) tous regroupés autour du banc et nous continuons le long des allées blanches à la découverte des bassins, de leurs poissons et fleurs de lotus ; admirons cette sculpture « siège » de bien des photos.



Photo du 29-8-2019



Les Amoureux
de Toutain



Photo du 2 juillet 2019

<https://www.artactif.com/fr/artist/jeanlouistoutain/biography>

Toujours vers le nord, nous faisons un petit détour d'1 km pour un tour de l'île de Pécette cependant que Maddy se trouve un point d'ombre et nous attend au point ③. Cette île lieu de repos, de reproduction



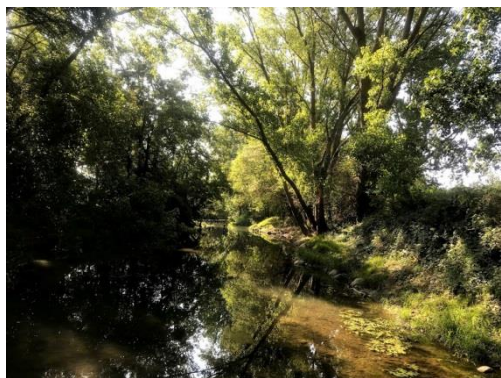
Agnès et Jean-Louis font des provisions de fruits en vue de confitures

et de nidification de nombreux oiseaux, peut être totalement submergée lors de crues exceptionnelles

Nous poursuivons notre marche vers le nord, passons le repère ④, nous sommes alors juste en face de la base des sports et de loisirs de Sesquières.



Photos du 2/7/2019



L'île de Pécette

Passage de la passerelle

Photos du 29/8/2019

Petit tour sur l'île



Mais nous, nous sommes sur la rive gauche, nous arrivons au **5**, quittons le bord de Garonne pour l'intérieur des terres et les étangs des 15 Sols. Issus d'une ancienne gravière, les étangs sont au nombre de 7. Cette zone, régal pour les yeux, est un petit bijou de nature et de calme.



Héron cendré au repos



Orchis bouc



Nous y pique-niquons, et nous avons le plaisir de nous attabler à la Fine Gaule blagnacaise pour un café bien venu.

<https://www.hautegaronnentourisme.com/preparer/voir-faire/activites-et-loisirs/lacs-des-quinze-sols-957015#description>.

Photos du 6 juin 2019 .



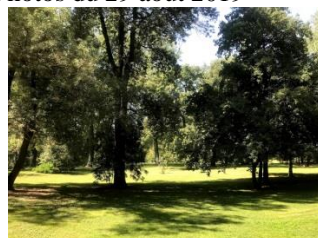
Photo du 29 août 2019

Nous laissons Blagnac derrière nous, entrons dans Beauzelle et longeons le Riou entre **6** et **7**.

Plus sur le Riou : <http://www.sandre.eaufrance.fr/geo/CoursEau/O2090530>



Photos du 29 août 2019



En longeant le Riou


Photo du 6 juin 2019



Nous rejoignons l'arrêt du bus qui nous ramène à Toulouse. Nous avons fait 7,2 km.

Toutes les photos album « Du pont de Blagnac à Beauzelle ». <https://www.best-toulouse.fr/galerie.php>
Et n'oubliez pas « le point de vue décalé de ... » et « la carte ».

(*) <https://www.best-toulouse.fr/uploaded/marcaissonne-claire.pdf>

 (1) cf Repère sur la carte